

КАРТОЧКА

Вилениос

(город)

колодца

(назв. оборудования, вид коммуникации)

Паруса и Турнаса

(улица)

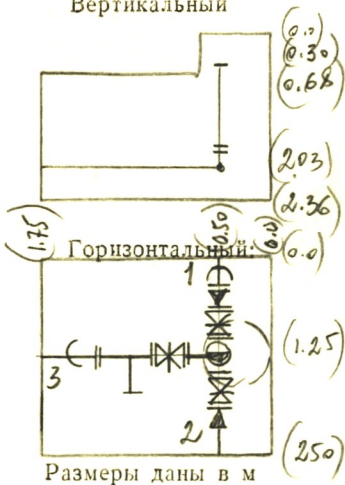
водопровода

(номенклатура плана)

№ *55*

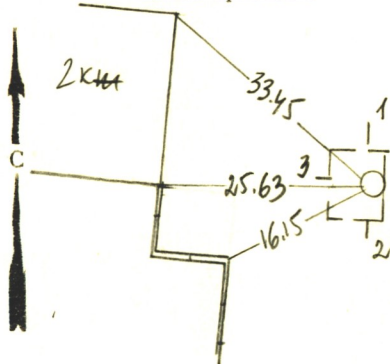
7092

Разрезы колодца:
Вертикальный



Размеры даны в м

Схема привязки:



Примечания

| Название | материал | Диаметр в мм | Расстояние от кр. (в м) | Высоты отметки | |
|----------|------------|------------------|-------------------------|-----------------|---------------|
| Крышка | <i>члч</i> | <i>650</i> | | <i>185.40</i> | |
| Земля | | | <i>0</i> | <i>185.40</i> | |
| Стены | <i>бет</i> | | | | |
| Дно | <i>бет</i> | <i>2.50x1.75</i> | <i>236</i> | <i>183.04</i> | |
| Трубы | № 1 | <i>члч</i> | <i>200</i> | Верх <i>203</i> | <i>183.37</i> |
| | | | | Низ | |
| | № 2 | " | <i>200</i> | Верх <i>203</i> | <i>187.37</i> |
| | | | | Низ | |
| | № 3 | " | <i>150</i> | Верх <i>203</i> | <i>183.37</i> |
| | | | | Низ | |
| | № 4 | | | Верх | |
| № 5 | | | Верх | | |
| № 6 | | | Низ | | |
| № 7 | <i>32</i> | | Верх | | |
| | | | Низ | | |

Скобы *мет 5*
(материал, колич.)

Наличие воды *-*

Наличие газа *-*

ИНСТИТУТ
ИНЖЕНЕРНЫХ
ИЗЫСКАНИЙ

Объект № *01-2/0769*

Составил *Ю. Рарисов*

Проверил *Левинский*

11 . *XI* 1975 г.
(дата обследования колодца)