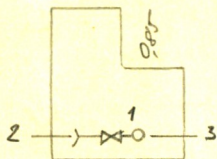


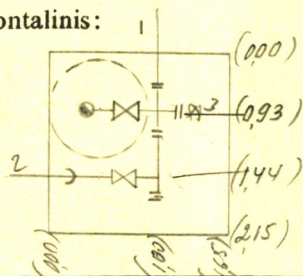
(renginio pastatymo metai) *Vilnius* (miestas) *Bėdlinis* (gatvė)

Šulinio piūviai: M 1:  
 (išmatavimai duoti cm)

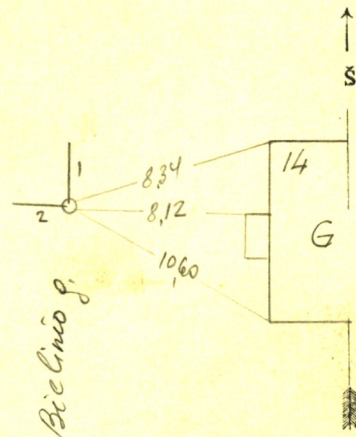
Vertikalinis:



Horizontalinis:



Pririšimo brėžinys:



Pastabos:

*hidrantas nebaigtas  
 statyti*

Pavadinimas	Medžiaga	Diametras mm	Atstumas nuo dangčio cm	Altitudės	Lipynės
Dangtis	<i>bet</i>			182.06	6 (medžiaga, kiekis)
Žemė					Ar yra vandens?
Sienos	<i>bet</i>				Ar yra dujų?
Dugnas	<i>bet</i>		280	179.26	
Vamzdžiai	Nr. 1	<i>bet</i>	150	Viršus 1,30 Apačia 1,79.76	
	Nr. 2	<i>bet</i>	50	Viršus Apačia 179.76	
	Nr. 3	<i>bet</i>	50	Viršus 2.30 Apačia 179.76	
	Nr. 4			Viršus Apačia	
	Nr. 5			Viršus Apačia	
	Nr. 6			Viršus Apačia	
	Nr. 7			Viršus Apačia	
<b>KOMUNALINIO ŪKIO              PROJEKTAVIMO INSTITUTAS</b>					Objektas: <i>525</i>
					Sudarė <i>Guobliū</i>
					Patikrino
					196 <i>4</i> m. <i>1</i> mėn. <i>25</i> d.
					(kortelės sudarymo data)