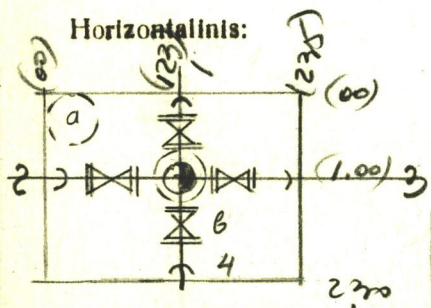
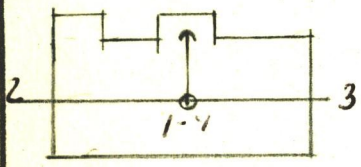


Bojov. Nr. (5) 181 KORTELĖ	5331
(rengimo pavadinimas)	(abrai) (plane)
1971	Н-ПЛАНУ ПАРКО
(renginio pastatymo metai)	(miestas) (gatvė)

Šulinio planavimas:
Vertikalinis:

Pririšimo brėžinys:



a) x - 22698.75
y - 38359.63

b) x - 22698.21
y - 38360.66

Pastabos " B-170,68

" ~~b. dangčio nerasta~~

Pavadinimas	Medžiaga	Diametras mm	Atstumas nuo dangčio sm	Altitudės	Lipynės
Dangtis	242		a	170,64	170,68
Žemė					Ar yra vandens? -
Sienos	80W				Ar yra dujų? -
Dugnas	"	235x270	2,84 280	168,29	1989.02.27. <i>Scanned</i>
Vandiniai	Nr. 1	242	200	Viršus 2,15 Apatis 2,18	168,94
	Nr. 2	"	200	Viršus 2,15 Apatis 2,19	168,94
	Nr. 3	"	200	Viršus 2,15 Apatis 2,19	168,94
	Nr. 4	"	200	Viršus 2,15 Apatis 2,19	168,94
	Nr. 5			Viršus	
	Nr. 6			Apatis	
	Nr. 7			Viršus	

Komunalinio ūkio projektavimo institutas

Objektas: 01.3/2514

Sudarė

Patikrino

1972 m. III mėn. d.
(kortelės sudarymo data)

25