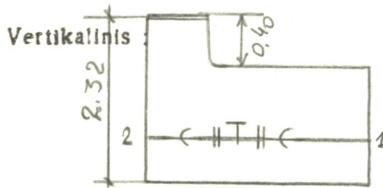
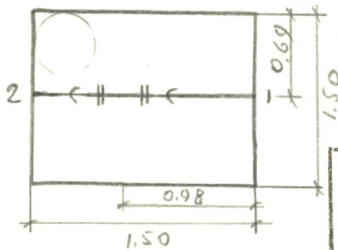


<i>Vandentiekis</i> Nr. (8)		KORTELE 131	5138
(įrenginio pavadinimas)	(abrise)	(plane)	Planšeto nomenkl.
1975		<i>Vilnius</i>	<i>Zemgji</i>
(įrenginio pastatymo metai)		(Miestas)	(Gatvė)

ŠULINIO PLOVIAI :
(Matmenys duoti cm)



Horizontalinis :



Piešimo brėžinys:



Pastabos _____

Pavadinimas	Medžiaga	Diametras mm	Atstumas nuo dangčio	Altitudės	
Dangtis	<i>Ket</i>	<i>600</i>	_____	<i>173,28</i>	Lipynės <i>5. met.</i> ... (Medžiaga, kiekis)
Žemė	<i>grunt</i>	_____	_____	<i>173,28</i>	Ar yra vandens?
Sienos	<i>bet</i>	_____	_____	_____	Ar yra dujų?
Dugnas	<i>bet</i>	<i>1,5x1,5</i>	<i>2,32</i>	<i>170,96</i>
Vamzažiai	Nr. 1	<i>Ket</i>	<i>100</i>	Viršus <i>1,98</i>	<i>171,30</i>
				Apačia	
	Nr. 2	<i>Ket</i>	<i>100</i>	Viršus <i>1,98</i>	<i>171,30</i>
				Apačia	
	Nr. 3			Viršus	
				Apačia	
	Nr. 4			Viršus	
			Apačia		
Nr. 5			Viršus		
			Apačia		
Nr. 6			Viršus		
			Apačia		
Nr. 7			Viršus		
			Apačia		

INŽINERINIŲ TYRINEJIMŲ INSTITUTAS

Objekto Nr. *01-2-0922*

Sudarė *Alms* / *Pricko*
(parašas) (pavardė)

Patikrino *Pricko* / *Pricko*
(parašas) (pavardė)

1975.m. *XI* .. mėn. *29*.d.
(Kortelės sudarymo data)