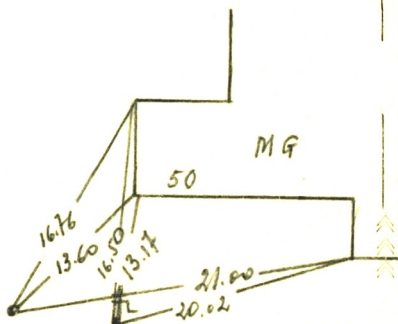
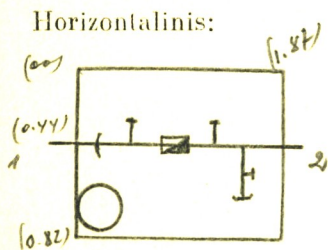


Vanduo Nr. (12) 92 KORTELĖ  
 (įrengimo pavadinimas) (abrisė) (plane) 5072  
 Planšeto nomenklatūra

(įrenginio pastatymo metai) | V/mius Žilėnų 9. (miestas) | (gatvė)

Šulinio piūviai:  
 Vertikalinis:

Pririšimo brėžinys:



Pastabos

Pavadinimas	Medžiaga	Diametra. mm	Atstumas nuo dangčio cm	Altitudės	
Dangtis	bet.			161.22	
Zemė					
Sienos	bet.				
Dugnas				159.22	
V a m z d z i a i	Nr. 1	bet.	50	Viršus	1.88 159.34
				Apačia	
	Nr. 2	bet.	50	Viršus	1.88 159.34
				Apačia	
	Nr. 3			Viršus	
				Apačia	
	Nr. 4			Viršus	
Apačia					
Nr. 5			Viršus		
			Apačia		
Nr. 6			Viršus		
			Apačia		
Nr. 7			Viršus		
			Apačia		

Lipynės .....  
 (medžiaga, kiekis)

Ar yra vandens? .....

Ar yra dujų? .....

**Komunalinės statybos  
 projektavimo institutas**

Objektas: 2200 .....

Sudarė V. Mašys

Patikrino

1967 m. .... mėn. 13. d.

(kortelės sudarymo data)