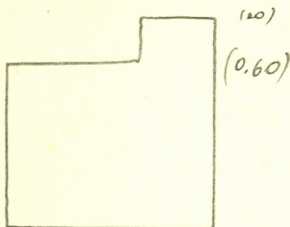


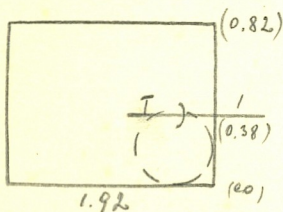
Vandentulio Nr. (13^a) 93 **KORTELE** 5012
 (rengimo pavadinimas) (abrisė) (plane) Planšeto nomenklatura
 1966 *Vilnius Filarety*
 (renginio pastatymo metai) (miestas) (gatvė)

Šulinio pūviai: M 1:
(išmatavimai duoti cm)

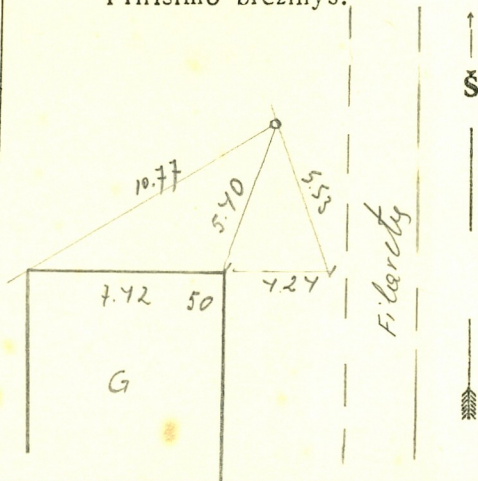
Vertikalinis:



Horizontalinis:



Pririšimo brėžinys:



Pastabas

Pavadinimas	Medžiaga	Diametras mm	Atstumas nuo dangčio cm	Altitudės	Lipynės <u>6</u> (medžiaga, kiekis)
Dangis	<i>špiž.</i>			144.78	Ar yra vandens? <u>-</u>
Žemė					Ar yra dujų? <u>-</u>
Sienos	<i>bet.</i>				
Dugnas			2.63	142.15	
Vamzdžiai	Nr. 1	<i>špiž.</i>	50	Viršus 2.21 Apačia 142.57	
	Nr. 2			Viršus Apačia	
	Nr. 3			Viršus Apačia	
	Nr. 4			Viršus Apačia	
	Nr. 5			Viršus Apačia	
	Nr. 6			Viršus Apačia	
	Nr. 7			Viršus Apačia	
KOMUNALINIO ŪKIO PROJEKTAVIMO INSTITUTAS					Objektas: <u>1200</u>
					Sudarė <i>Škvaig-</i>
					Patikrino
					1966 m. <u>XI</u> mėn. <u>1</u> d. (kortelės sudarymo data)