

F. KneublersalNr. (21) 27 KORTELĖ

(Komunikacija)

(Inžinierio pavadinimas)

VilniusStachiono4987

(Miestas)

(Gatvė)

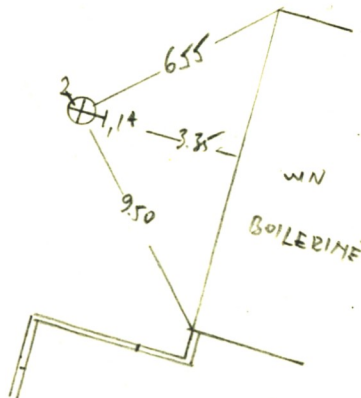
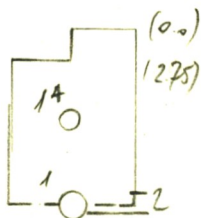
(Planšeto nomenklatura)

ŠULINIO PIŪVIAI (Matmenys duoti m)

PRIRIŠIMO BRĖŽINYS

Vertikalinis

Horizontalinis



Pavadinimas	Medžiaga	Diametras	Atstumas nuo dangčio	Altitudės	Lipynės		
Dangtis	<i>bet</i>	700		152.52 <i>at. 13</i> (Medžiaga, kiekis)		
Žemė	-		0.0	152.52	Ar yra vandens?		
Sienos	<i>bet</i>				Ar yra dujų?		
Dugnas	<i>bet</i>	1000	4.60	147.92	Pastabos		
Vamzdžiai	Nr. 1	<i>stac</i>	100	Viršus Apačia 2.86	149.66	Inžinerinių tyrinėjimų INSTITUTAS Objekto Nr. <i>01-21/4987</i> ...	
	Nr. 2	<i>bet</i>	100	Viršus Apačia 4.60	147.92		
	Nr. 1A	<i>stac</i>	100	Viršus Apačia 0.98	151.54		
	Nr. 4			Viršus Apačia			Sudarė <i>(parašas)</i> <i>Savaloč</i> (parašas) (pavardė)
	Nr. 5			Viršus Apačia			Patikrino <i>(parašas)</i> <i>Pavloč</i> (parašas) (pavardė)
	Nr. 6			Viršus Apačia			1970 m. <i>07</i> mėn. <i>11</i> d.
	Nr. 7			Viršus Apačia			(Inžinierio tyrinėjimo data)