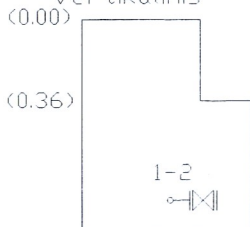


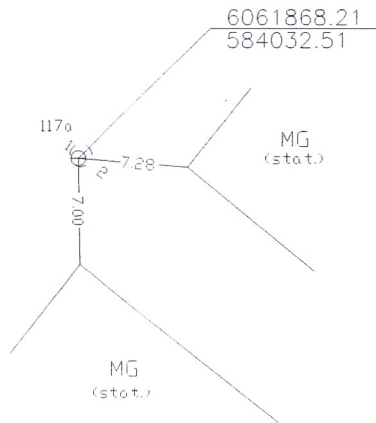
Vandentiekis	šulinio Nr. 117a	KORTELE	4931
(Irenginio pavadinimas)	(plane)		(planšeto nomenklatura)
2007	Vilnius		Krivių
(šul. pastatymo metai)	(miestas)		(gatvė)

ŠULINIO PŪJUVAI:  
Vertikalinis

Pririšimo brėžinys:



Horizontalinis :



Pavard.	Medž.	Diametras mm	Atstumas nuo dangčio m.	Altitudes m.	Lipynes	met. 4	
Dangtis	bet.	650		134.97		(medžiaga, kiekis)	
Žeme			0.0	134.97	Ar yra vandens?	-	
Sienos	bet.				Ar yra dujų?	-	
Dugnas	bet.	1500	2.32	132.65			
VAMZDŽIAI	Nr.1	Ket.	80	Viršus 1.88	133.09	UAB " TIRETAS "	
	Nr.2	Ket.	80	Viršus 1.88	133.09		
	Nr.3			Viršus			
	Nr.4			Viršus		Objektas : 07/08-779	
	Nr.5			Viršus		Sudare	D. Rinkus
	Nr.6			Viršus			(pavarde)
	Nr.7			Viršus		Patikrino	D. Rinkus
	Nr.8			Viršus			(pavarde)
	Nr.9			Viršus		200708.06	
	Nr.10			Viršus			