

ВОДОПРОВОД

Колодец № *Т-182*

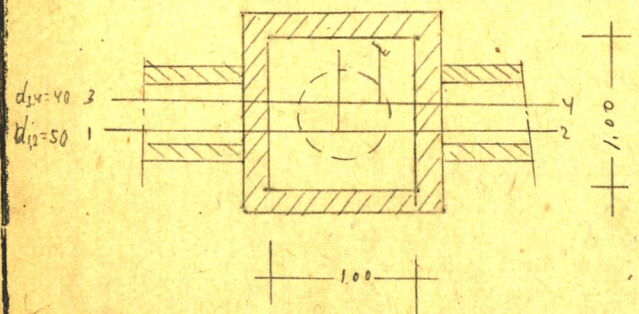
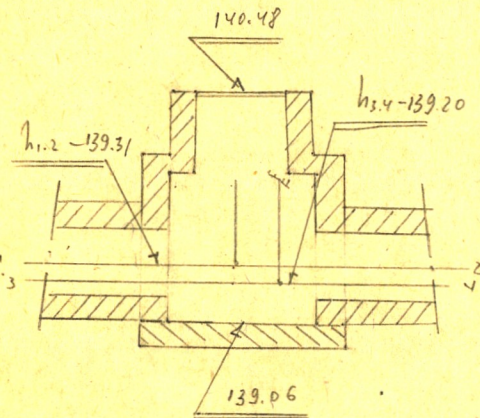
Город *Вильнюс*

Номенклатура планшета *4891*

Дело №

19 *61* г.

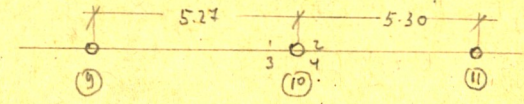
Чертеж колодца
М 1:50



Отметки

Крыши	Дно	Трубы
140.48	139.06	$h_{1,2} = 139.31$ $h_{3,4} = 139.20$

П Р И В Я З К А



О П И С А Н И Е

Состояние колодца и материал		Сеть	Трубы д. матер	Фасон части	Задвиж. шт.	Гидр. тип.
Крышки	Чугун	Магистр.	$d = \begin{matrix} 50 \\ 40 \end{matrix}$		$d =$ Р. Ф.	Новый $H =$
Стены	Кирпич, бетон		Подкл.	$d =$		$d =$ Р. Ф.
Дно	Бетон, <i>кирп</i>	Разводящая		$d =$		$d =$ Р. Ф.
Скобы	Чугун <i>нет</i>		Подключ.	$d =$		$d =$ Р. Ф.
Год строит.	19					
Налич. воды						
Налич. газа						

Институт проектирования промышленного строительства

Отдел изысканий

Объект №1171 *Вильнюсская АГК БЧ*

Нвв. №	Гл. геодезист	<i>Диснае</i>	
	Рук. группы	<i>Леонавичуе</i>	
Дата <i>20/11-61</i>	Исполнитель	<i>Тамшитовский</i>	<i>Гроби</i>
	Чертил	<i>Тамшитовский</i>	<i>Юли</i>
	Проверил		