

ВОДОПРОВОД

Колодец № *4/178*

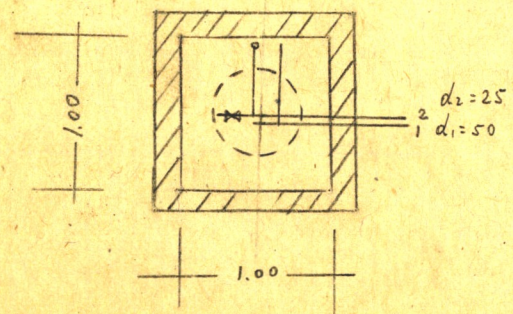
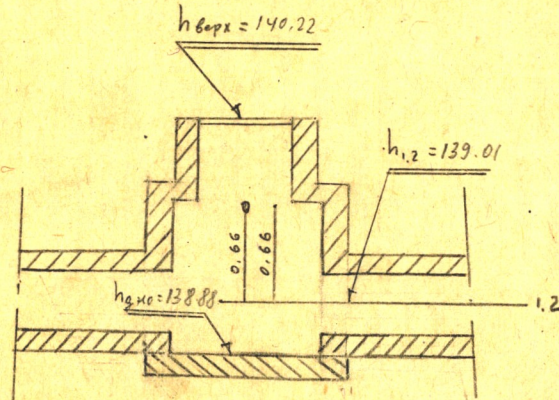
Город *Вильнюс*

Номенклатура планшета *4891*

Дело № _____

19*61* г.

Чертеж колодца
М 1:50

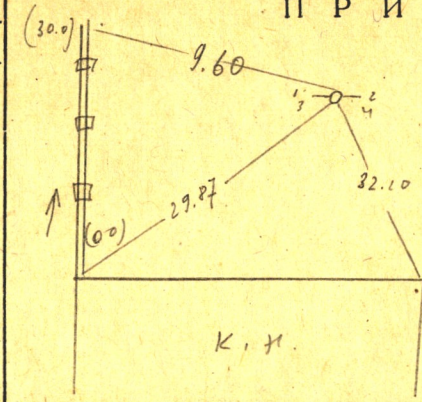


Примечание:
Колодец паропроводный
не действующий

Отметки

Крыши	Дно	Трубы
140.22	138.88	$h_{1,2} = 139.01$

П Р И В Я З К А



О П И С А Н И Е

Состояние колодца и материал		Сеть	Трубы д. матер	Фасон части	Задвиж. шт.	Гидр. тип.
Крышки	Чугун	Магистр.	$d = \frac{150}{212.5}$ чуг. жел.		$d =$ Р. Ф.	Новый $H =$
Стены	Кирпич, бетон					
Дно	Бетон, кирпич	Подкл.	$d =$ чуг. жел.		$d =$ Р. Ф.	Старый $H =$
Скобы	Чугун <i>нет</i>					
Год строит.	19	Разводящая	$d =$ чуг. жел.		$d =$ Р. Ф.	Московский $H =$
Налич. воды	<i>нет</i>					
Налич. газа	<i>нет</i>	Подключ.	$d =$ чуг. жел.		$d =$ Р. Ф.	Колонка водоразб.

Институт проектирования промышленного
строительства

Отдел
изысканий

Объект №1171 *Авиотранспортная кооператив №4*

Нвв. №	Гл. геодезист	<i>Якенас</i>	
		Рук. группы	<i>Леонавичус</i>
	Исполнитель	<i>Талинговский</i>	<i>Ю И</i>
Дата <i>6/11</i>	Чертил	<i>Талинговский</i>	<i>Ю И</i>
	Проверил		