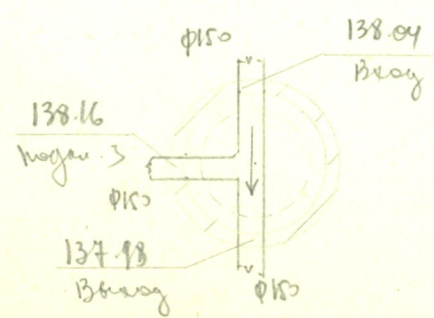
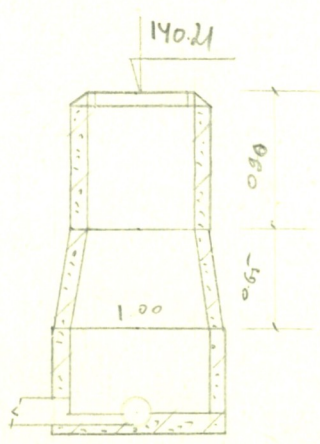
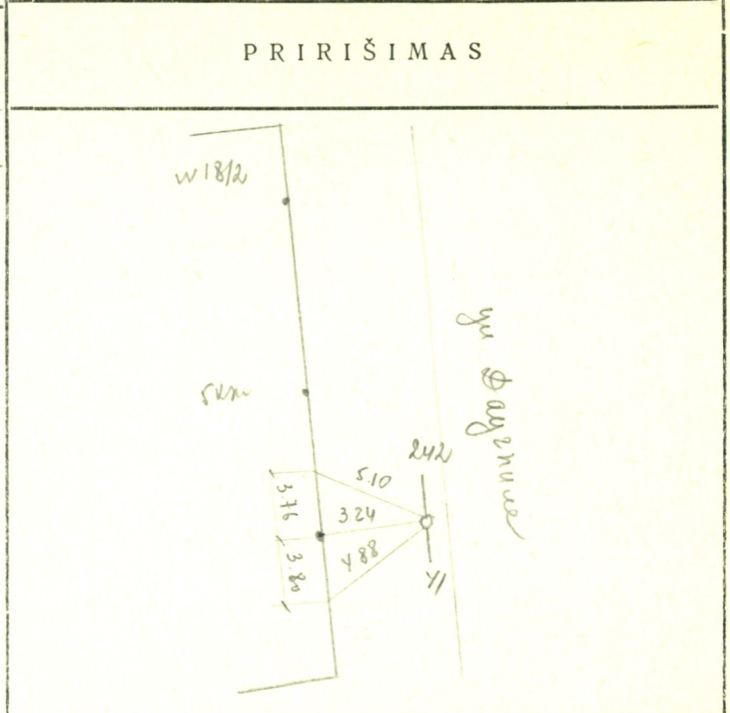


Šul. №№ 1	Kanalizacija	Rajonas Gatvė <i>Saykuvė</i>	Užsakymo №	19 62 m.	Vilnius
-----------	--------------	---------------------------------	------------	----------	---------

Šulinio brėžinys
MI:25; MI:50

Altitudės				
Dangtis	Grioveliai		Vamzdis	
	įėjimas	išėjimas	prijung. № 3	prijung. №
140.21	138.04	137.98	138.16	



APRAŠYMAS

Šulinio medžiaga ir stovis	VAMZDŽIAI							
	Įėjimas		Išėjimas		Prijungimo Nr. 3		Prijungimo Nr.	
Dangtis <i>rykuvė</i>	d.	medž.	d.	medž.	d.	medž.	d.	medž.
Sienos <i>betonu</i>	150	keg	150	keg	150	ry		
Dugnas <i>betonu</i>								
Lipynės 2								
Esamo vandens kiekis -								
Esamų dujų kiekis -								
Šulinys pastatytas 19 - m.								

Vilniaus m. VK PTK Tyrimų skyrius

Objektas: *yu Saykuvė*

Invent. №	Sk. viršininkas	
	Sk. vyr. inžinierius	
Data	Vykde	<i>Jonny</i>
<i>20/8 62</i>	Braiže	
	Tikrino	