

Vandentiekio
(Įrenginio pavadinimas)

Nr. (4) 412 KORTELĖ
(abrėšė) (planas)

4869
Planšetinio nomenklatūra

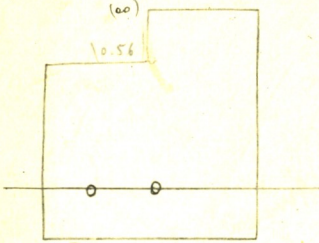
1967
(Įrenginio pastatymo metai)

Vilnius
(Miestas)

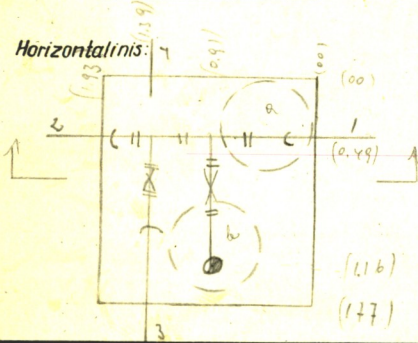
Knygos
(gatvė)

ŠULINIO PIŪVIAI: M 1:
(išmatavimai duoti cm)

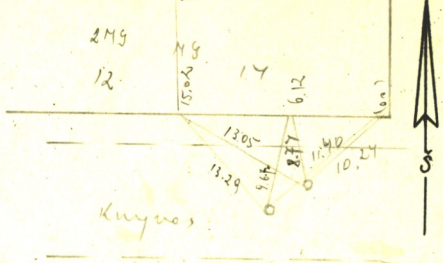
Vertikalinis:



Horizontalinis:



Pririšimo brėžinys:



Pastabos

Pavadinimas	Medžiaga	Diametras mm	Atstumas nuo dangčio cm	Altitudės		
Danglis	spiz.			137.64 137.81		
Žemė						
Sienos	bet.					
Dugnas			2.37	135.30		
Vamzdžiai	Nr. 1	spiz.	150	Viršus	167	135.97
				Apačia		
	Nr. 2	spiz.	150	Viršus	167	135.97
				Apačia		
	Nr. 3	spiz.	50	Viršus	170	135.94
				Apačia		
	Nr. 4	spiz.	50	Viršus	170	135.94
				Apačia		
	Nr. 5			Viršus		
				Apačia		
	Nr. 6			Viršus		
				Apačia		
	Nr. 7			Viršus		
				Apačia		

Lipynės --- 3 (Medžiaga, kiekis)
Ar yra vandens? 0.80
Ar yra dujų? ---

KOMUNALINIO ŪKIO PROJEKTAVIMO INSTITUTAS

Objektas
Sudarė Abomas
Patikrino
1967 m. IV mėn. 6 d.
(Kortelės sudarymo data)