

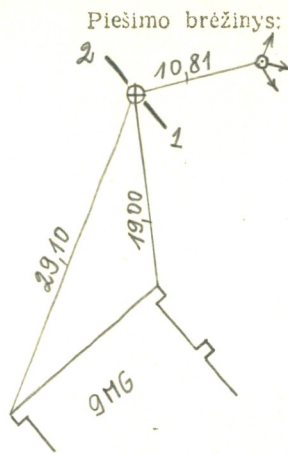
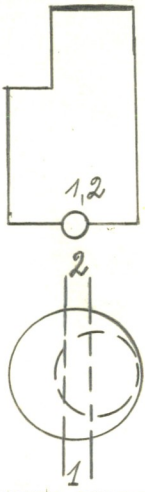
<i>F. Gavalix.</i> Nr. (11)	KORTELE 168	4849
(Įrenginio pavadinimas)	(abrise) (plane)	Planšeto nomenkl.
1974	<i>Vilnius Statybininkų</i>	
(Įrenginio, pastatymo metal)	(Miestas)	(Gatvė)

SULINIO PIŪVIAI:

(Matmenys duoti cm)

Vertikalinis: 70

Horizontalinis:



Pastabos _____

Pavadinimas	Medžiaga	Diametras mm	Atstumas nuo dangčio	Altitudės
Dangtis	<i>ketaus</i>	640		139,13
Zemė	<i>grunto</i>		0	139,13
Sienos	<i>betono</i>			
Dugnas	<i>betono</i>	1000	3,81	135,32

Lipynės 6.
(Medžiaga, kiekis)

Ar yra vandens? . . .

Ar yra dujų?

.....

.....

Vamzdžiai	Nr. 1	<i>keram.</i>	150	Viršus			
				Apačia	3,88	135,25	
	Nr. 2	<i>keram.</i>	150	Viršus			
				Apačia	3,89	135,24	
	Nr. 3			Viršus			
				Apačia			
	Nr. 4			Viršus			
			Apačia				
Nr. 5			Viršus				
			Apačia				
Nr. 6			Viršus				
			Apačia				
Nr. 7			Viršus				
			Apačia				

INŽINERINIŲ TYRINEJIMŲ INSTITUTAS

Objektas Nr. *01-2-0411*

Sudarė: *J. Nasčiūnas*
(parašas) (pavardė)

Patvirtino: *Antanas Lapkavskas*
(parašas) (pavardė)

1974 m. VI. . . . mėn. 20 d.
(Kortelės sudarymo data)