

Vidurinė kėlis

Nr. (6) 48 KORTELĖ

2855

(Įrenginio pavadinimas)

(abrėžė)(plane)

Planšetinė nomenklatūra

1971

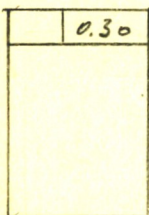
(Įrenginio pastatymo metai)

Vilnius Nauja kuzis

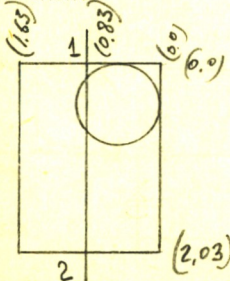
(Miestas)

(galvė)

ŠULINIO PIŪVIAI:
(matmenys duoti cm.)
Vertikalinis:

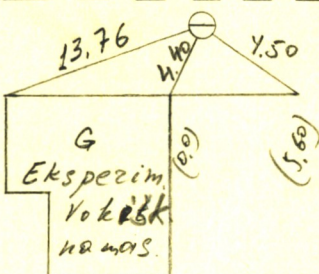


Horizontalinis:



Pririšimo brėžinys:

Nauja kuzis g-vė



Pastabos

Pavadinimas	Medžiaga	Diametras mm	Atstumas nuo dangčio cm	Altitudės	
Dangtis	betonas	650		137.97	Lipynės (Medžiaga, kiekis)
Žemė					Ar yra vandens?
Sienos	betonas				Ar yra dujų?
Dugnas	betonas	1.63x2.03	2.53	135.44	
Vamzdžiai	Nr.1	plienas 50	Viršus Apačia	190 136.07	MIESTŲ STATYBOS PROJEKAVIMO INSTITUTAS Objektas... 2002 Sudarė... Pakas Patikrina 1971 m. II mėn. 7 Kortelės sudarymo data
	Nr.2	plienas 20	Viršus Apačia	190 136.07	
	Nr.3		Viršus Apačia		
	Nr.4		Viršus Apačia		
	Nr.5		Viršus Apačia		
	Nr.6		Viršus Apačia		
	Nr.7		Viršus Apačia		