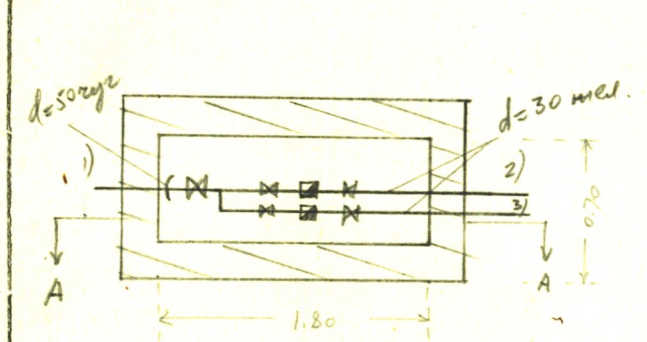
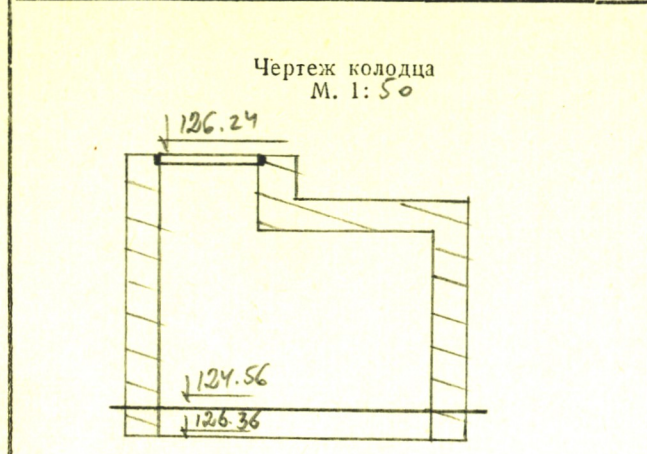
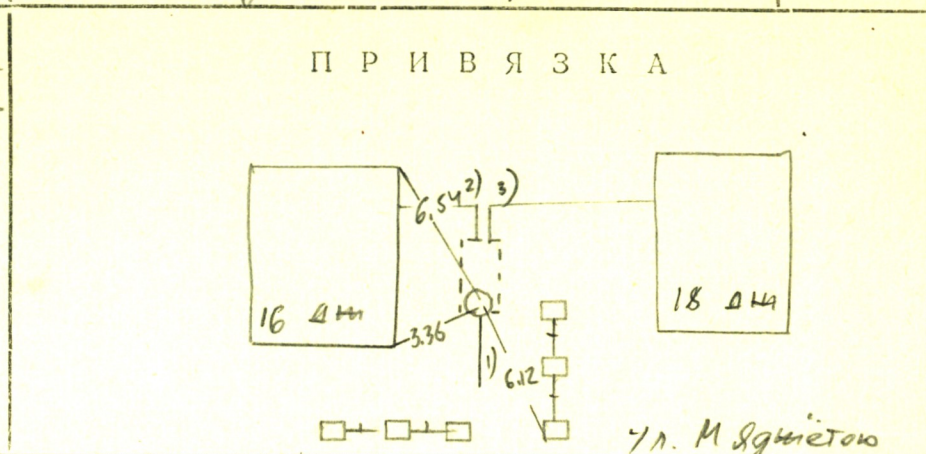


ВОДОПРОВОД	Колодец № 171	Город <i>Вильнюс</i>	Улица <i>Милгунітою</i>	Лето №	19 <i>61</i> г.
-------------------	---------------	----------------------	-------------------------	--------	-----------------



Отметки		
Крыши	Дно	Трубы
126.24	124.36	1) 124.56 2) 124.56 3) 124.56



О П И С А Н И Е

Состояние колодца и материал	Сеть	Трубы д. матер.	Фасон части	Задвиж. шт.	Гидр. тип.
Крышки	Магистр.	$d=50$ чуг. жел.		$d=$ Р. Ф.	Новый $H=$
Стены	Подкл.	$d=30$ чуг. жел.		$d=$ Р. Ф.	Старый $H=$
Дно	Разводящая	$d=$ чуг. жел.		$d=$ Р. Ф.	Московский $H=$
Скобы	Подключ.	$d=30$ чуг. жел.		$d=$ Р. Ф.	Колонка водоразб.
Год строит.		19			
Налич. воды					
Налич. газа					

Институт проектирования городского и сельского строительства			Отдел изысканий
Объект <i>3235</i>			
Инв. №	Гл. геодезист	<i>Югис Даме Запурев</i>	<i>В.П.П.</i>
	Рук. группы		
Дата	Исполнитель		
	Чертил		
	Проверил		