

Buit. ir gamyb. nuot. tink.
(Komunikacija)

Nuotekų kanalizacijos šulinys
(įrenginio pavadinimas)

Vilnius Naujasodžio g.
(Miestas) (Gatvė)

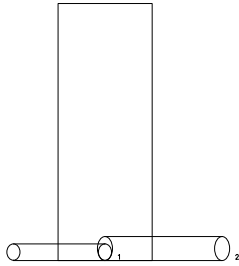
Nr. () 2 KORTELĖ

74/30-0115
(Planšeto nomenklatura)

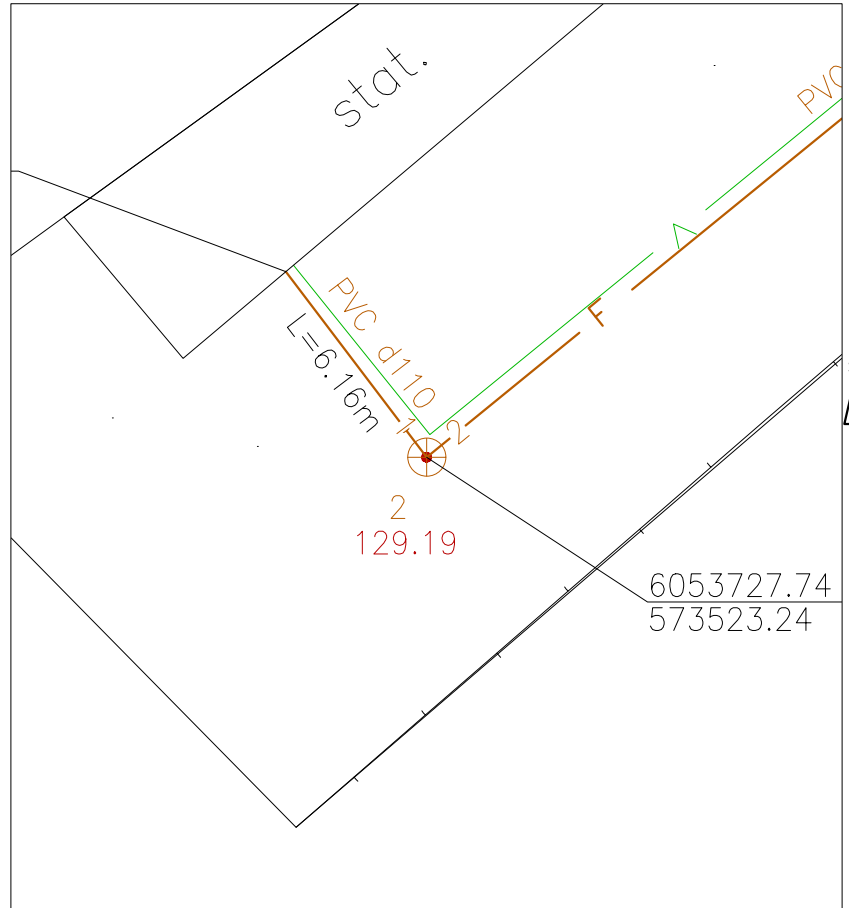
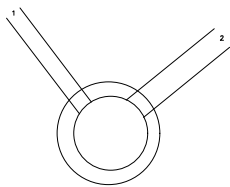
ŠULINIO PJŪVIAI (Matmenys duoti m)

PRIRIŠIMO BRĖŽINYS

Vertikalinis



Horizontalinis



Pavadinimas	Medžiaga	Diametras	Atstumas nuo dangčio	Altitudės
Dangtis	-	-		129.19
Žemė	Gruntas		1.22	127.97
Sienos	Plastm.			
Dugnas	Plastm.	315	2.32	126.87

Lipynės _____
(medžiaga, kiekis)

Ar yra vandens _____
Ar yra dujų _____

Pastabos X = 6053727.74; Y = 573523.24

Vamzdžiai	Nr.	Pvc	Diametras	Atstumas nuo dangčio		Altitudės
				Viršus	Apačia	
Nr. 1	Pvc	110	Viršus	2.21	126.98	
			Apačia	2.32	126.87	
Nr. 2	Pvc	160	Viršus	2.16	127.03	
			Apačia	2.32	126.87	
Nr. 3			Viršus			
			Apačia			
Nr. 4			Viršus			
			Apačia			
Nr. 5			Viršus			
			Apačia			
Nr. 6			Viršus			
			Apačia			
Nr. 7			Viršus			
			Apačia			
Nr. 8			Viršus			
			Apačia			

UAB "Inžinerinė geodezija"

Objekto nr.

Sudarė

Tadas Žiaušys

Parašas

Pavardė

Patikrino

Parašas

Pavardė

2021-09-10

(įrenginio tyrinėjimo data)