

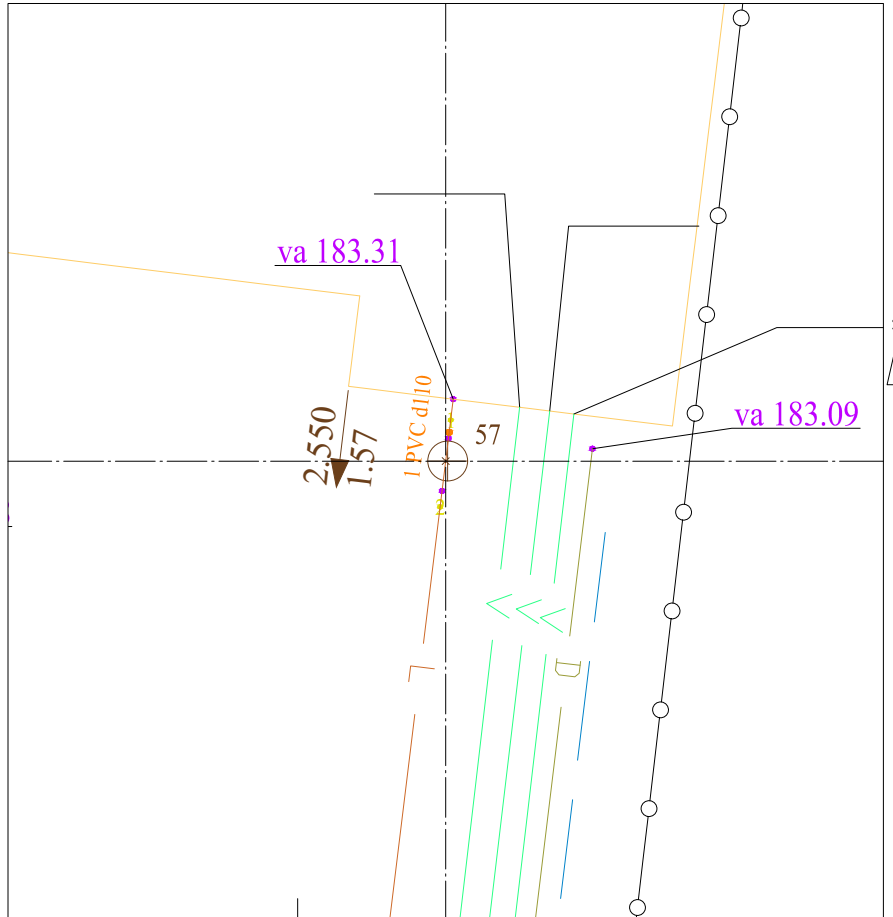
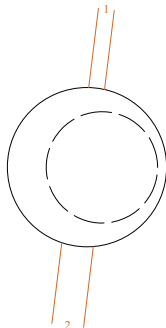
ĮRENGINIO PJŪVIAI (matmenys duoti m)

SAŠAJOS SCHEMA

Vertikalinis



Horizontalinis



Pavadinimas	Medžiaga	Skersmuo arba matm., mm	Atstumas nuo dangčio, m	Altitudė		
Dangtis	ket	650		184.59		
Žemė	žv		0.00	184.59		
Sienos	bet					
Lubos	bet	700	0.51	184.08		
Dugnas	bet	1000	1.18	183.41		
Vamzdžiai	Nr. 1	PVC	Išorinis	Viršus	1.22	183.37
			Vidinis	100	Apačia	1.32
	Nr. 2	PVC	Išorinis	Viršus	1.26	183.33
			Vidinis	200	Apačia	1.46
	Nr. 3		Išorinis	Viršus		
			Vidinis	Apačia		
	Nr. 4		Išorinis	Viršus		
			Vidinis	Apačia		
	Nr. 5		Išorinis	Viršus		
			Vidinis	Apačia		
	Nr. 6		Išorinis	Viršus		
			Vidinis	Apačia		
Nr. 7		Išorinis	Viršus			
		Vidinis	Apačia			
Nr. 8		Išorinis	Viršus			
		Vidinis	Apačia			
Nr. 9		Išorinis	Viršus			
		Vidinis	Apačia			
Nr. 10		Išorinis	Viršus			
		Vidinis	Apačia			
Nr. 11		Išorinis	Viršus			
		Vidinis	Apačia			
Nr. 12		Išorinis	Viršus			
		Vidinis	Apačia			

Lipynės: 3
(medžiaga, kiekis)

Ar yra vandens? Ne

Ar yra dujų? Ne

Pastabos:

X = 6055912.49; Y = 582603.72

Objektas:
Vilnius, Rodūnios kel. 2

Matavimus atliko: **10000-630** (vardas, pavardė) 2022-07-14 (data)

Matavimus atliko: **Kadastriniai.lt** (vardas ir pavardė) (data)

Matavimus atliko: (vardas ir pavardė) (parašas) (data)