

Buit. ir gamyb. nuot. tink.

(Komunikacija)

Nuotekų kanalizacijos šulinys

(įrenginio pavadinimas)

Vilnius

(Miestas)

Šlamučių g.

(Gatvė)

Nr.( \_\_\_\_\_ ) 216\_KORTELĖ

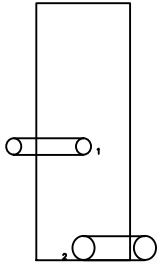
78/33-0282 95 - A - 16

(Planšeto nomenklatūra)

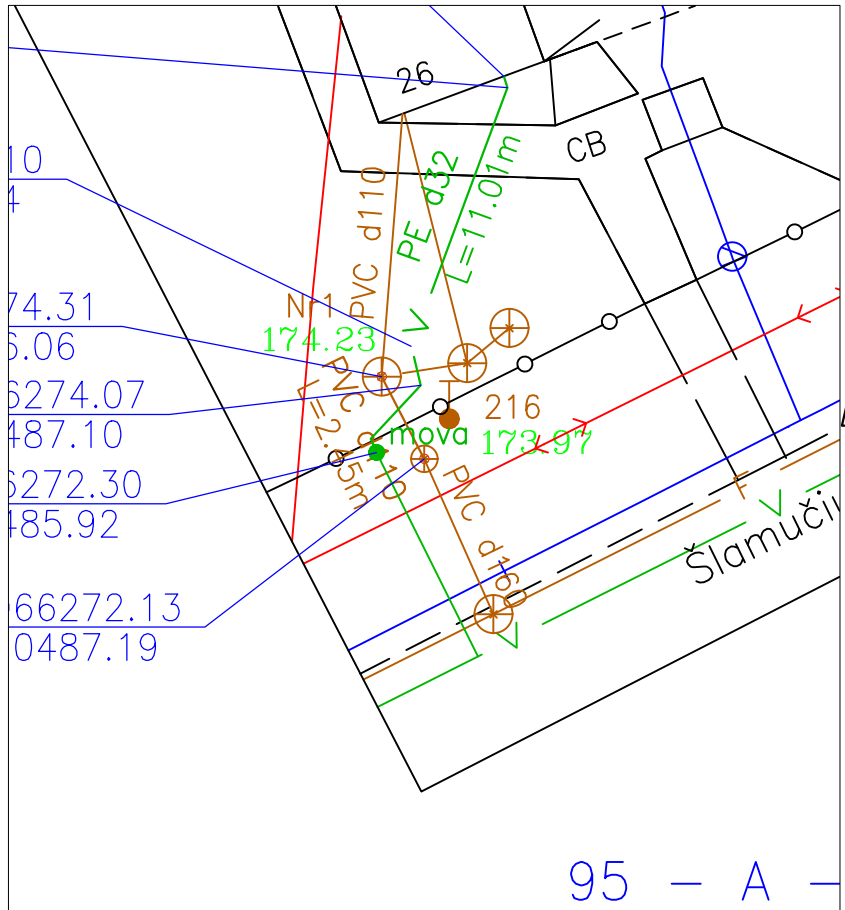
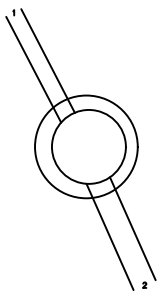
ŠULINIO PJŪVIAI (Matmenys duoti m)

PRIRIŠIMO BRĖŽINYS

Vertikalinis



Horizontalinis



95 - A -

Pavadinimas	Medžiaga	Diametras	Atstumas nuo dangčio		Altitudės	Lipynės _____ (medžiaga, kiekis) Ar yra vandens _____ Ar yra dujų _____ Pastabos X = 6066272.13; Y = 590487.19	
Dangtis	Ketus	320			173.97		
Žemė	Gruntas		0.00		173.97		
Sienos	PVC						
Dugnas	PVC	315	1.81		172.16		
Vamzdžiai	Nr. 1	PVC	110	Viršus	1.07	172.90	UAB "Inžinerinė geodezija"
				Apačia	1.18	172.79	
	Nr. 2	PVC	160	Viršus	1.65	172.32	
				Apačia	1.81	172.16	
	Nr. 3			Viršus			Objekto nr.
				Apačia			
	Nr. 4			Viršus			Sudarė
				Apačia			
	Nr. 5			Viršus			Parašas
				Apačia			
	Nr. 6			Viršus			Patikrino
				Apačia			
	Nr. 7			Viršus			2020-07-29
				Apačia			
	Nr. 8			Viršus			(įrenginio tyrinėjimo data)
				Apačia			
						Tadas Žiaušys	
						Pavardė	
						Pavardė	