

Vandentiekis
(Komunikacija)

Vandentiekio šulinys
(Įrenginio pavadinimas)

Vilnius
(Miestas)

Visorių sodų
(Gatvė)

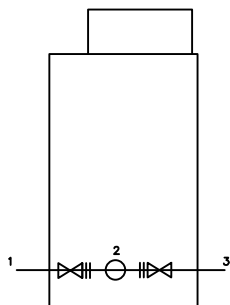
Nr.() 24a KORTELĖ

76/33-0124(70-B-13)
(Planšeto nomenklatura)

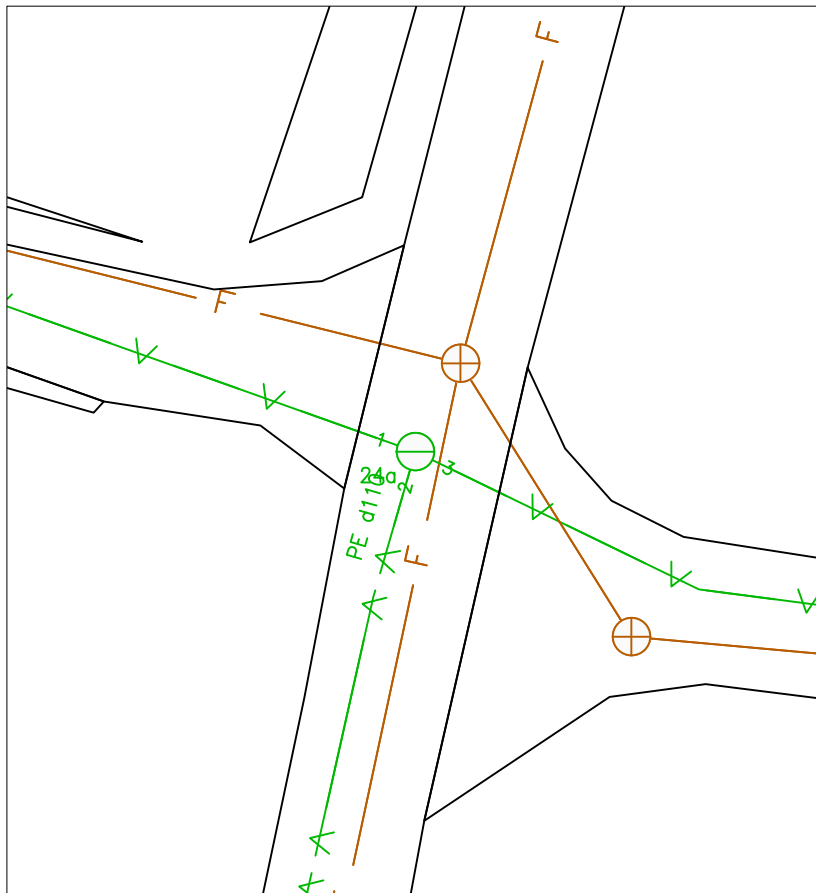
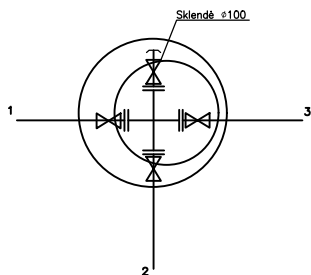
ŠULINIO PJŪVIAI (Matmenys duoti m)

PRIRIŠIMO BRĖŽINYS

Vertikalinis



Horizontalinis



Pavadinimas		Medžiaga	Diametras	Atstumas nuo dangčio		Altitudės	Lipynės 7 (medžiaga, kiekis)		
Dangtis		Ketus	700			186.88	Ar yra vandens —		
Žemė		Asfaltas		0.00		186.88	Ar yra dujų —		
Sienos		Betonas					Pastabos X = 6068483.30; Y = 580783.00		
Dugnas		Betonas	1500	2.20		184.68			
Vamzdžiai	Nr. 1	PE	110	Viršus	1.82	185.06	MB Altagis		
				Apačia	1.93	184.95			
	Nr. 2	PE	110	Viršus	1.82	185.06			
				Apačia	1.93	184.95			
	Nr. 3	PE	110	Viršus	1.82	185.06			
				Apačia	1.93	184.95			
	Nr. 4			Viršus			Objekto nr.		
				Apačia					
	Nr. 5			Viršus			Sudarė	Parašas	A. Jakutis
				Apačia					Pavardė
	Nr. 6			Viršus			Patikrino	Parašas	V. Medišauskas
				Apačia					Pavardė
	Nr. 7			Viršus			2019–09–11 (įrenginio tyrinėjimo data)		
				Apačia					
	Nr. 8			Viršus					
				Apačia					