

Buit. ir gamyb. nuot. tink.  
(inžinerinio tinklo pavadinimas)

Nuotekų tinklo šulinys  
(renginio pavadinimas)

110

(renginio numeris)

Vilnius  
(miestas, gyvenvietė)

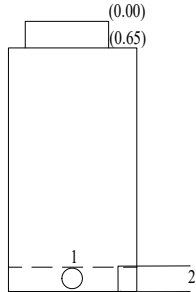
Titnago  
(gatvė)

(168-D-15) 75/31-0209  
(LKS 94 nomenklatūros lapo Nr.)

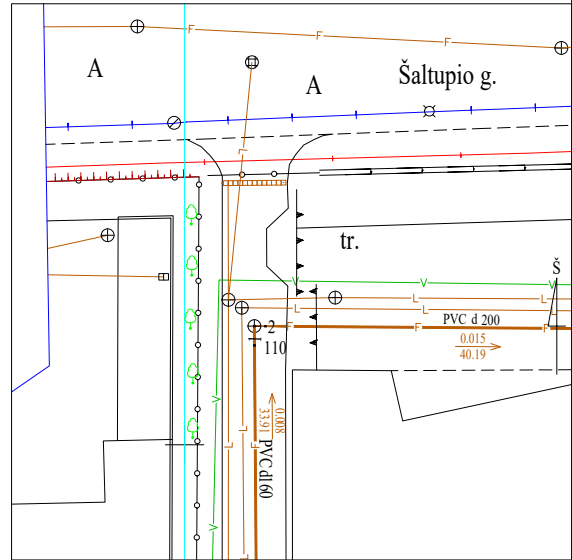
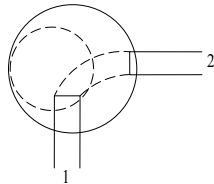
ĮRENGINIO PJŪVIAI (matmenys duoti m)

ĮRENGINIO PADĖTIES SCHEMA

Vertikalusis



Horizontalusis



Pavadinimas	Medžiaga	Skersmuo arba matm., mm	Atstumas nuo dangčio, m	Aukštis	Lipynės met., 2		
Dangtis	Ketus	670		103.31	(medžiaga, kiekis)		
Žemė	Trinkelės		0.00	103.31	Ar yra vandens nėra		
Sienos	Betonas				Ar yra dujų nėra		
Dugnas	Betonas	1000	1.12	102.19	Pastabos: X = 6057369.94/Y = 577165.87		
Vamzdžiai	Nr. 1	PVC	160	Viršus		Objekto Nr.	
				Apačia	1.19		102.12
	Nr. 2	PVC	200	Viršus		Sudarė	Mindaugas Dilba
				Apačia	1.20		
	Nr. 3			Viršus		Patikrino	
				Apačia			
	Nr. 4			Viršus		(parašas) (v. pavardė) 2019 m. kovo 21 d. (renginio tyrinėjimo data)	
				Apačia			
	Nr. 5			Viršus		Kiti duomenys	
				Apačia			
	Nr. 6			Viršus		Matmenys, m	1.0
				Apačia			Sen. Nr./nom. lap.
Nr. 7			Viršus		KODAS	3609	
			Apačia			Unikalus Nr.	110
Nr. 8			Viršus				
			Apačia				
Nr. 9			Viršus				
			Apačia				
Nr. 10			Viršus				
			Apačia				
Nr. 11			Viršus				
			Apačia				
Nr. 12			Viršus				
			Apačia				