

Vandentiekis
(inžinerinio tinklo pavadinimas)

Vandentiekio šulinys
(įrenginio pavadinimas)

25
(įrenginio numeris)

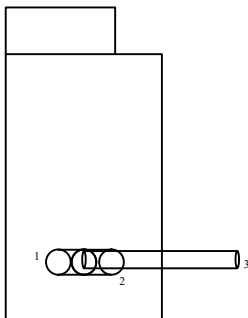
Vilniaus m. Helsinkio g
(adresas)

75330371
(LKS-94 M 1:500 plano numeris)

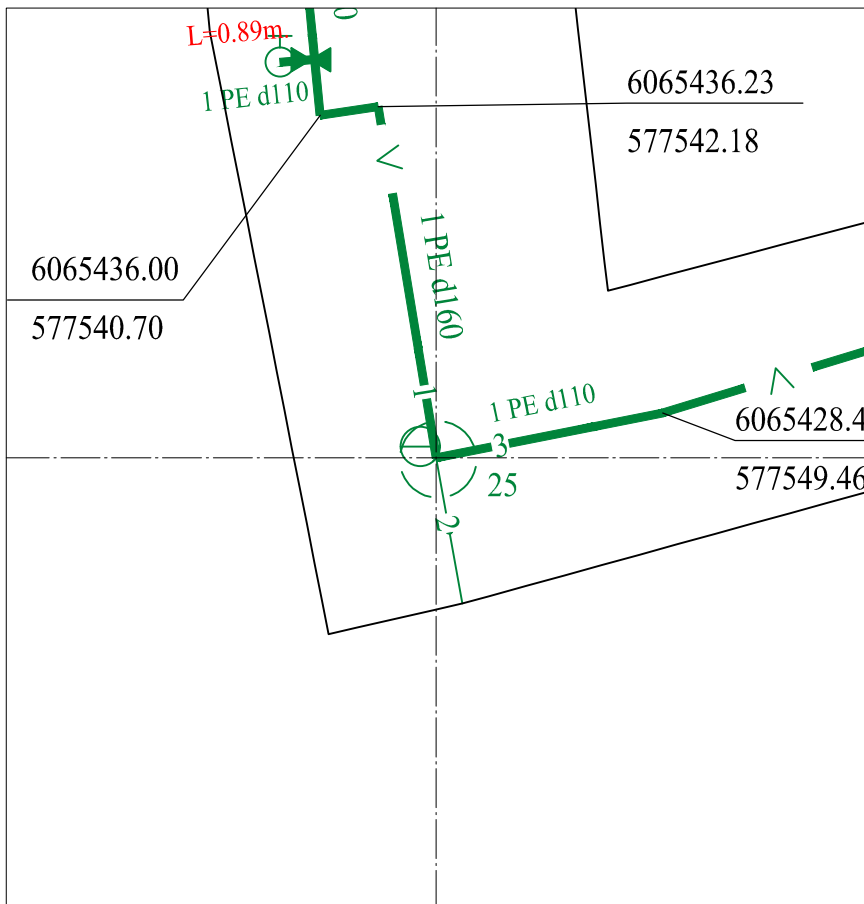
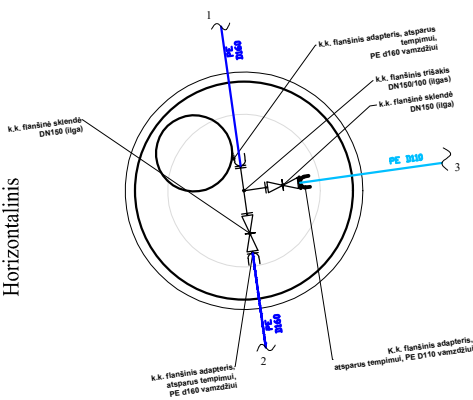
ĮRENGINIO PJŪVIAI (matmenys duoti m)

SĄSAJOS SCHEMA

Vertikalinis



Horizontalinis



Pavadinimas	Medžiaga	Skersmuo arba matm., mm	Atstumas nuo dangčio, m	Altitudė	
Dangtis	ket	650		157.66	
Žemė	grunt		0.00	157.66	
Sienos	bet				
Lubos	bet	2000		157.61	
Dugnas	bet	2000	2.76	154.90	
Vamzdžiai	Nr. 1	PE	Išorinis 160	Viršus 2.14	155.52
			Vidinis	Apačia	
	Nr. 2	PE	Išorinis 160	Viršus 2.14	155.52
			Vidinis	Apačia	
	Nr. 3	PE	Išorinis 110	Viršus 2.15	155.51
			Vidinis	Apačia	
	Nr. 4		Išorinis	Viršus	
			Vidinis	Apačia	
	Nr. 5		Išorinis	Viršus	
			Vidinis	Apačia	
	Nr. 6		Išorinis	Viršus	
			Vidinis	Apačia	
Nr. 7		Išorinis	Viršus		
		Vidinis	Apačia		
Nr. 8		Išorinis	Viršus		
		Vidinis	Apačia		
Nr. 9		Išorinis	Viršus		
		Vidinis	Apačia		
Nr. 10		Išorinis	Viršus		
		Vidinis	Apačia		
Nr. 11		Išorinis	Viršus		
		Vidinis	Apačia		
Nr. 12		Išorinis	Viršus		
		Vidinis	Apačia		

Lipynės: 9
(medžiaga, kiekis)

Ar yra vandens? Ne

Ar yra dujų? Ne

Pastabos:

X = 6065427.25; Y = 577543.67

Objektas:

Matavimus atliko	T. Vaičiulis (vardas ir pavardė)		
	878 <small>(geodezininko kv.paž.Nr.)</small>	<i>Darciuš</i> (parašas)	2022-06-22 (data)
Matavimus atliko	(vardas ir pavardė)		
	<small>(geodezininko kv.paž.Nr.)</small>	(parašas)	(data)
Matavimus atliko	(vardas ir pavardė)		
	<small>(geodezininko kv.paž.Nr.)</small>	(parašas)	(data)