

Buit. ir gamyb. nuot. tink.
(Komunikacija)

Nuotekų kanalizacijos šulinys
(įrenginio pavadinimas)

Vilnius
(Miestas)

Pavilnio Sodų 17-oji g.
(Gatvė)

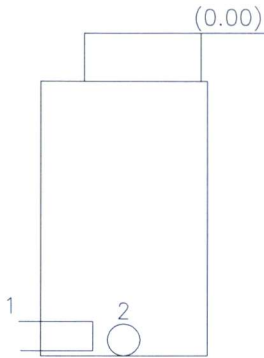
Nr.(154-C-13) 221 KORTELĖ

77/31-0052
(Planšeto nomenklatura)

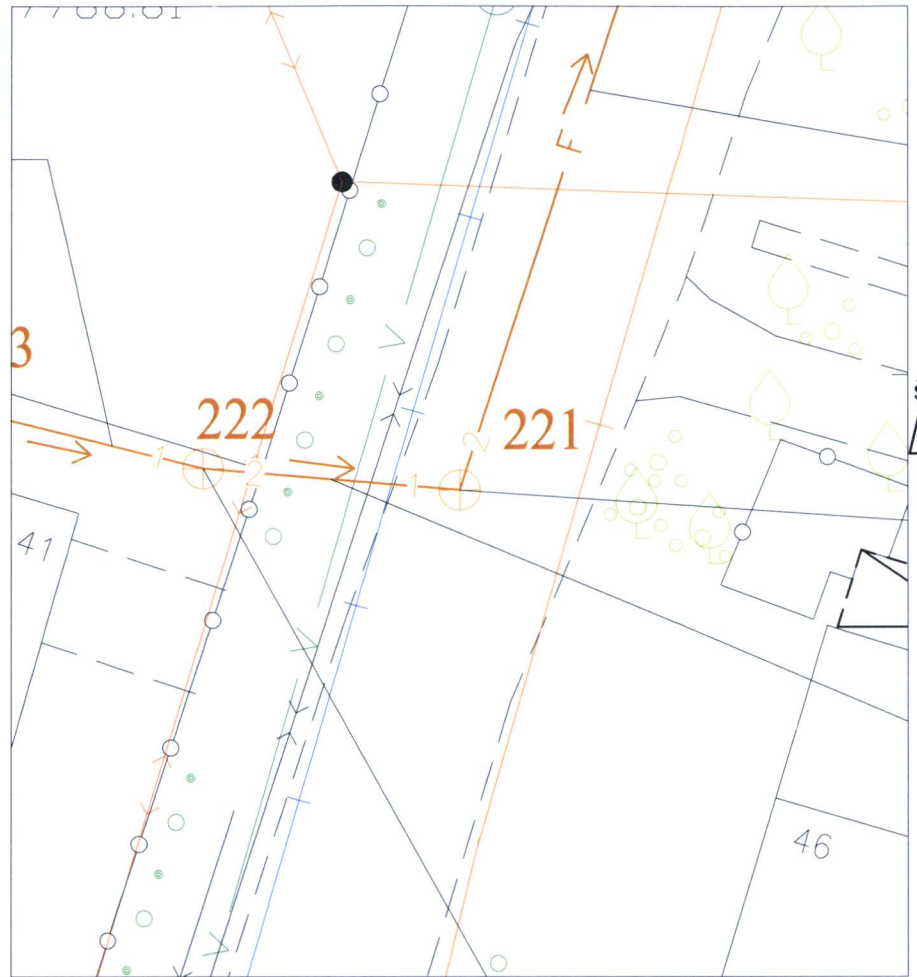
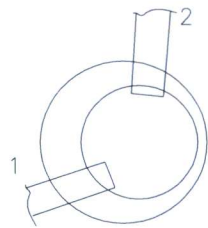
ŠULINIO PJŪVIAI (Matmenys duoti m)

PRIRIŠIMO BRĖŽINYS

Vertikalinis



Horizontalinis



| Pavadinimas | Medžiaga | Diametras | Atstumas nuo dangčio | Altitudės |
|-------------|----------|-----------|----------------------|-----------|
| Dangtis | Ketus | 650 | | 204.94 |
| Žemė | Gruntas | | 0.00 | 204.94 |
| Sienos | Betonas | | | |
| Dugnas | Betonas | 1000 | 0.90 | 204.04 |

Lipynės -
(medžiaga, kiekis)
Ar yra vandens -
Ar yra dujų -
Pastabos X = 6059297.16; Y = 587787.89

| Vamzdžiai | Nr. | Medžiaga | Diametras | Atstumas nuo dangčio | | Altitudės |
|-----------|-----|----------|-----------|----------------------|--------|-----------|
| | | | | Viršus | Apačia | |
| Nr. 1 | PVC | 160 | Viršus | 0.72 | 204.22 | |
| | | | Apačia | 0.88 | 204.06 | |
| Nr. 2 | PVC | 200 | Viršus | 0.70 | 204.24 | |
| | | | Apačia | 0.90 | 204.04 | |
| Nr. 3 | | | Viršus | | | |
| | | | Apačia | | | |
| Nr. 4 | | | Viršus | | | |
| | | | Apačia | | | |
| Nr. 5 | | | Viršus | | | |
| | | | Apačia | | | |
| Nr. 6 | | | Viršus | | | |
| | | | Apačia | | | |
| Nr. 7 | | | Viršus | | | |
| | | | Apačia | | | |
| Nr. 8 | | | Viršus | | | |
| | | | Apačia | | | |

UAB "Inžinerijos centras"

Objekto nr.

Sudarė

A. Gudelis

Parašas

Pavardė

Patikrino

Parašas

Pavardė

2018-08-01

(įrenginio tyrinėjimo data)