

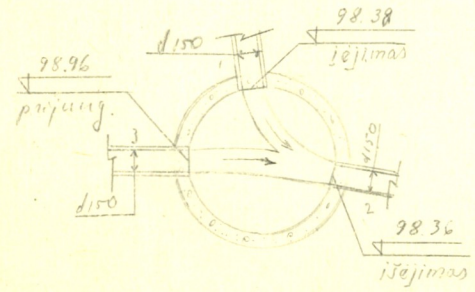
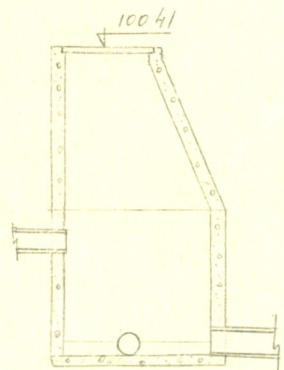
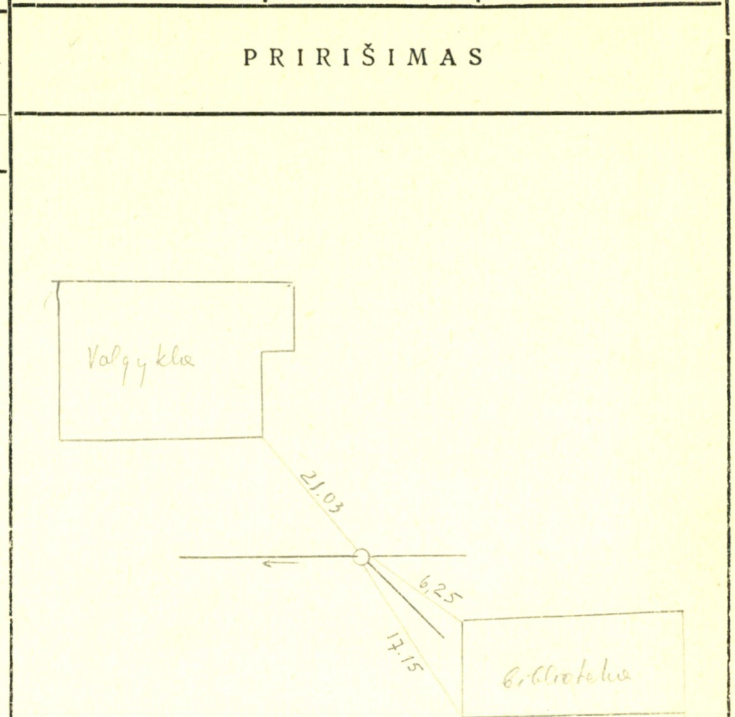
~~202~~ ? *nera*

5823 150-C-9

Šul. №№ 62	Kanalizacija	Rajonas Gatvė <i>JEC vidaus teritorija</i>	Užsakymo №	1962 m.	Vilnius
------------	--------------	---	------------	---------	---------

Šulinio brėžinys  
MI:25; MI:50

Dangtis	Grioveliai		Vamzdis	
	įėjimas	išėjimas	prijung. №	prijung. №
	100.41	98.38	98.36	98.96



APRAŠYMAS

Šulinio medžiaga ir stovis	VAMZDŽIAI							
	Įėjimas		Išėjimas		Prijungimo Nr. 3		Prijungimo Nr.	
Dangtis <i>įpjūtas</i>	d.	medž.	d.	medž.	d.	medž.	d.	medž.
Sienos <i>betono</i>	150	varm.	150	varm.	150	įpjū.		
Dugnas <i>betono</i>	Vilniaus m. VK PTK Tyrinėjimų skyrius							
Lipynės 3	Objektas: <i>JEC vidaus teritorijos patalpa, ubio montavimas</i>							
Esamo vandens kiekis -	Invent. №	Sk. viršininkas						
Esamų dujų kiekis -	Data	Sk. vyr. inžinierius						
Šulinys pastatytas 19 m.	1962	Vykdė		<i>DPJ</i>				
		Braižė						
		Tikrino						