

Vandentiekis šulinys

Nr. (4) 40^a KORTELĖ

(komunikacija) (renginio pavadinimas)

Vilnius

Gerasio Vilties

4877

(Miestas) A

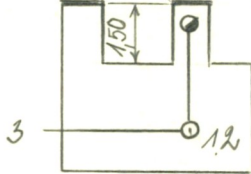
B (Gatvė)

(Planšeto nomenklatura)

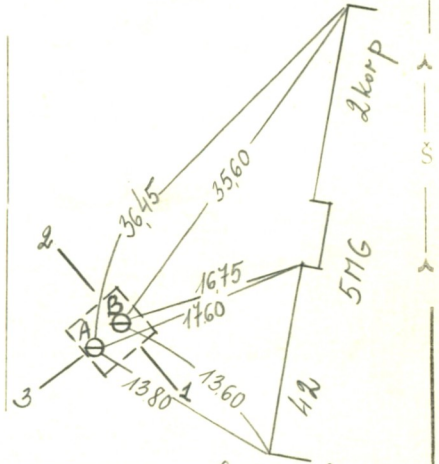
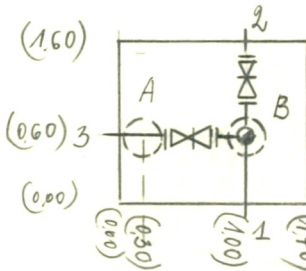
ŠULINIO PIŪVIAI (Matmenys duoti m)

PRIRIŠIMO BRĖŽINYS

Vertikalinis



Horizontalinis



Pavadinimas	Medžiaga	Dimetras	Astumas nuo dangčio	Altitudės	Lipynės
Dangtis	ketaus	600	○○○○○○○○○○○○○○○○○○○○	137,26	Ar yra vandens? _____
Žemė			○○○○○○○○○○	137,26	Ar yra dujų? _____
Sienos	betono	○○○○○○○○○○○○○○○○○○○○	○○○○○○○○○○○○○○○○○○○○	133,72	Pastabos Pasispa 83.12.12. KE
Dagnas	betono	1600 x 1700	3.22	133,72	137,27
Vainzdžiai	Nr. 1	ketaus 100	Viršus 2,88	134,06	Inžinerinio tyrinėjimų INSTITUTAS
	Nr. 2	ketaus 100	Viršus 2,92	134,02	
	Nr. 3	ketaus 100	Viršus 2,92	134,02	
	Nr. 4		Apačia		
	Nr. 5		Viršus		
	Nr. 6		Apačia		
	Nr. 7		Viršus		
		Apačia			

ketaus kopetelis (Medžiaga, kiekis)

Ar yra vandens? _____

Ar yra dujų? _____

Pastabos Pasispa 83.12.12. KE

137,27

Inžinerinio tyrinėjimų INSTITUTAS

Objekto Nr. 01-2-0702

Sudarė *L. Našlėnė* (parašas) (pavarde)

Patikrino *Ant. Lapkavskas* (parašas) (pavarde)

1976 m. XI mėn. 20 d.

(Renginio tyrinėjimo data)