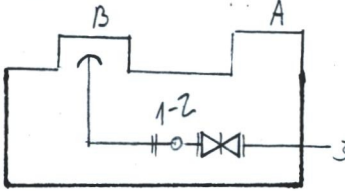


Vandentiekis kameros Nr. () 26 **KORTELE**
 (Komunikacija) (Irenginio pavadinimas)
Vilnius Naizmirstuolis 149-C-16
 (Miestas) (Gatvė) (Planšeto nomenklatura)

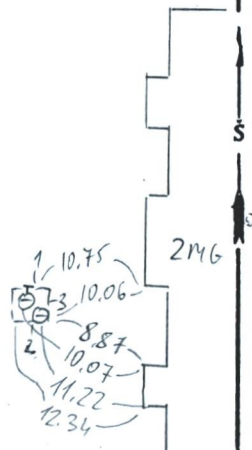
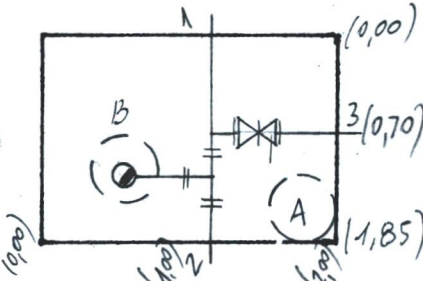
ŠULINIO PLOVIAI (Matmenys duoti m)

PRIRIŠIMO BRĖŽINYS

Vertikalinis



Horizontalinis



Pavadinimas	Medžiaga	Diametras	Atstumas nuo dangčio	Altitudės	Lipynės met. kop. (Medžiaga, kiekis)
Dangtis	ket.	650		118,46	Ar yra vandens?
Zemė			0,00	118,46	Ar yra dujų?
Sienos	bet.				Pastaba B. 118,47
Dūgnas	bet.	200x1,85	2,26	116,20 B. Hidrantas
Vamzdžiai	Nr. 1	PE 110	Viršus 1,83 Apačia 1	116,63
	Nr. 2	PE 110	Viršus 1,83 Apačia	116,63	AB"INŽINERINIAI TYRINĖJIMAI" Filialas "TOPOGRAFIJA"
	Nr. 3	PE 32x2,9	Viršus 1,94 Apačia	116,52	Objekto Nr. 01-2-10361
	Nr. 4		Viršus Apačia		Sudarė <u>Antanas</u> (parašas)(pavardė)
	Nr. 5		Viršus Apačia		Patikrino (parašas)(pavardė)
	Nr. 6		Viršus Apačia		200 / m. P. g. mėn. b. d.
	Nr. 7		Viršus Apačia		(Irenginio tyrinėjimo data)